

豊後高田

あるある！！



ぶんごたかだと読む！

国東半島の付け根！！！！

さらにくにさき国東が読めない！！

それが豊後高田市！！



九州の
大分の
← ここ

ボンネットバスが

無料で

乗れる!!



市役所までも、いろいろタダにしちゃう!

とにかくタダが好きすぎる!!!



小中高まで医療費無料。給食費も無料。

ただ事ではない!

スーパー大鍋、大盤振る舞い!

猪の子という伝統行事、
歌を歌えば、お菓子を貰える! 和製ハロウィン!



餅まきは、大人気のイベント、
タダでもらえる餅に超本気!

田舎過ぎる故に、




草がはえまくる! すごい生命力!
動物は身近にいる!
鹿、猪、野兔、穴熊、イタチ、ハクビシン、狐までも!



緑の効果で、
視力が上がる!?!?

草刈りは、決して楽ではない!!

MY草刈機  もちろん
持ってま〜す!!



田舎の夜は早い、店も開いてない！！！！



天の川も、ホタルも、感動的な素晴らしさ！



ゴキブリ食べるのいやしー！！



虫が出るのは当たり前！覚悟！

トンネル多し！



海から風が吹き荒れてまるで台風！

九州だから暖かいかと思いきや、冬は極寒！雪も降る！！

神と仏に守られている！？

海もあり、山もある、



欲張りな田舎！



人口が少ない故に、

歩いていると

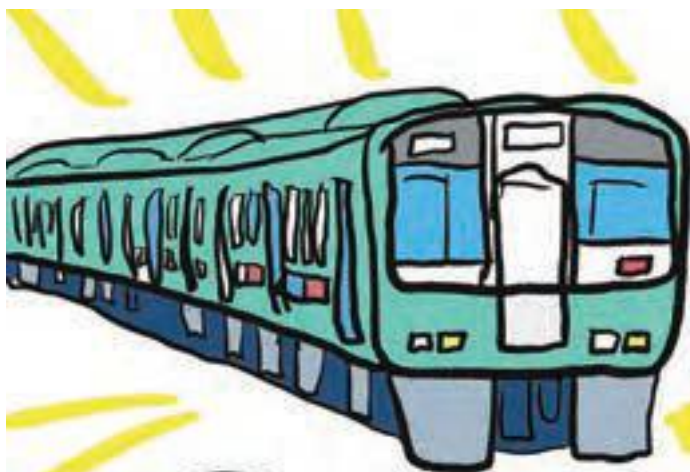


おっ! 見つかる!

車が無いとどこにも行けない!!
歩いている人が、少なすぎる!!
世間が狭くてすぐばれる!!

駅も無ければ、マツクも無え!

インターも無え! 陸の孤島!
みんな見放さないで!!



無い!!!

JRの
駅



集落みな同じ苗字！

苗字が同じなので、名前呼び合う。
苗字で住んでる地域がわかる！

読み方も、紛らわしい！！！！

築地→○ついじ × つきじ

小田原→○こだわら × おだわら



安部、阿部、安倍さん！！！！
安藤、安東さん多すぎ！！



田染、来縄、陽平、たしづ、くなわ、ひなたびら
都甲、夷、並石、とごろう、えびす、なめし、
鼎、堅来、香々地、かなえ、かたく、かかぢ

方言も地味に難しい！



しゃーしい
ひじい おじい にごじゅう も～な
なしか
びったれ むげねえ えらしい
おろい いみる てごう



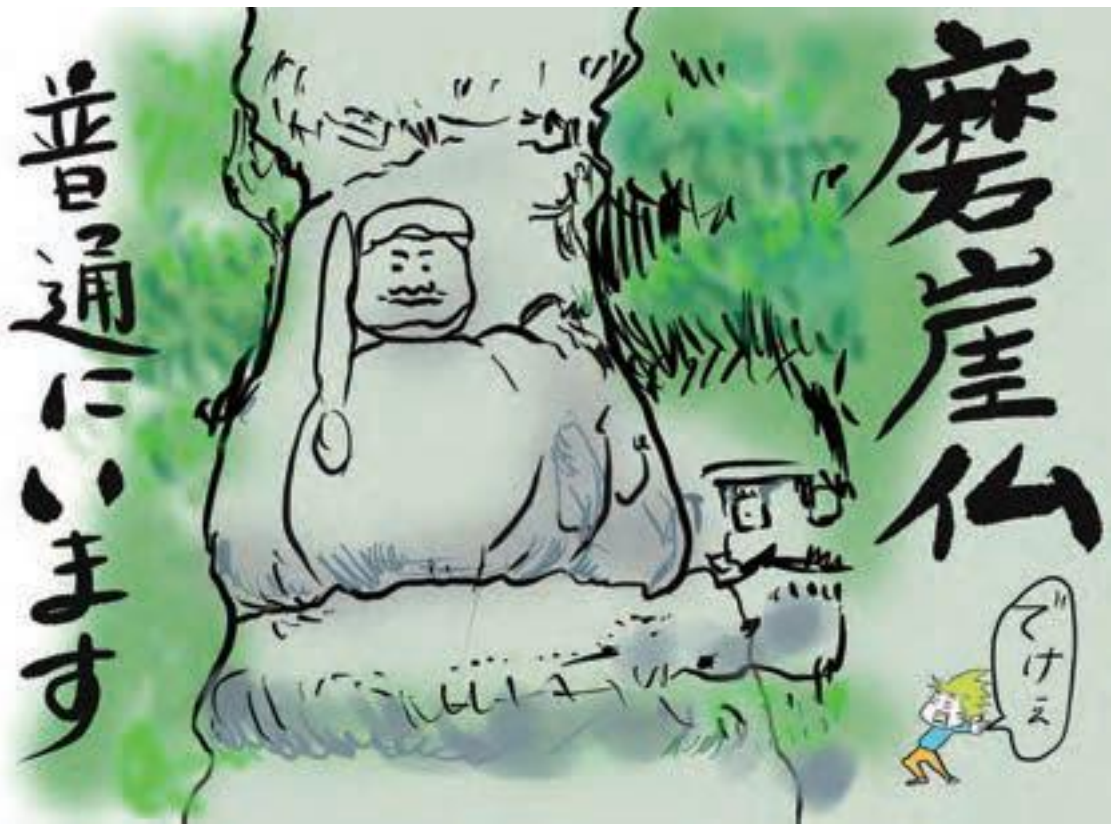
もはや、意味不明！！

伝統文化、歴史、風習が残りすぎちゃばい！！



おとこたちは、禪ふんどしで冬の川に入る！
松明日本最大級！！草地おどりを、みんな踊れる！
腰の曲がったおばあちゃん、そんなに動けるのかと突っ込みたくなる！！

石造文化財の宝庫！



石仏ありすぎ!!!

お寺と神社が、同居してます！
神仏習合！！六郷満山文化！！
案山子コンテストするほど、
案山子に熱い！！！！

鬼会で"服燃える!!



しゅじょうおにえ
修生鬼会やばい！

食べ物が豊かすぎる！！
美味しい！安い！タダで貰う！
ていうか、なってる、育ってる！！

栗なんて、もはや放置、え？拾わないんですか！！？

シイタケがアかい！！



シイタケの産地
原木当たり前！
何にでもカボスかける
カボス使いすぎ！

必ず"カボス"もらおう！！



マテ貝はアサリより
ポピュラー!!



農家じゃなくても、
みんな野菜作っている！
野菜できる時は一緒！
ゆえにかぶる！！！！
でも、貰えるなら
貰っちゃおう！！！！



ゆでピーが主流！



落花生も有名！
産地ならではの食べ方！

貝掘りと言ったら、アサリじゃなくて、マテ貝！

JRの駅は無いが、



昔は電車が走っていた!!!
駅が無いけど、駅通り商店街!
ネギの産地だが、ネギの畑は
まるで迷路! 儲かるらしい!
ネギを育てりゃ
ネギ御殿が建つ!



ご当地ホームセンターが
紛らわしい!
でも愛されている!!





誰もが分かる建物！



平屋の家ばかり！
意外と家賃高い！
家は借りるより買う！
良く考えてみれば、



名物ソフト！

おばちゃんサービス
凄すぎ！

人口が減れば、市も必死！！



市も必死！！

苦肉の策に打って出る！
メガ過ぎる空き家バンク！
改修費も四十万出る！引っ越し費も！？
縁結び、空き家紹介も賞金出る！
空き家バンクのポスター火葬場に貼る！ひどい！
ケーブル利用で電話がタダ！？



5歳から中学生まで塾無料！！
もちろん待機児童ゼロ！！



市は産め産め言う！

毎日温泉入る！
温泉セット持ってる！
健康寿命伸ばそう！



市内どこからでも車で約7分のところに温泉がある！！



豊後高田市ってどんなところ？

- 場所：大分県の北東部、国東半島の西側に位置
- 人口：22,861人（H30.3.31現在）
ここ数年、転入が転出を上回る社会増が続いているよ！
- 市の面積：206.6平方km 山も海もあり自然がいっぱい！
- 気候：温暖な瀬戸内気候だけど、やっぱり冬は寒い！雪も年に数回降るよ。
降水量は年間約1,400mm、平均気温は約16℃
- 上下水：断水を伴う水道事故は10年以上発生なし！汚水処理人口普及率76.4%
- そばの作付面積西日本一！
春そば・秋そばが味わえる！そば認定店あり！そば打ち段位取得あり！

暮らし

- 某雑誌で住みたい田舎ベストランキング7年連続ベスト3！（2019年総合部門「第1位」）
- 台風や豪雨災害でも被害が少なく安心・安全なまちなのだ！
- ごめんなさい、駅はない！でも最寄駅の「宇佐駅」まで市街地から車で約10分ほど。信号も少ないけど、渋滞もない♪
- さまざまな行き届いた支援が移住者だけでなく、市民も住みやすいまちになっている。

観光・見どころ

- 国宝・富貴寺をはじめとする歴史ある文化遺産（国重文の文化財も多数あり）
- 温泉6か所、多種多様な泉質が魅力です。
- 中世の田園風景を今に残す田染荘の重要文化的景観もあり
- 昭和30年代をテーマとしたレトロな街並み「昭和の町」
それなりの年齢の人には懐かしく、若い人には新しい☆
TV出演多数のあの名物バスガイドに会えるよ♪
- インスタ映えするスポットが点在！若者に大人気の「恋叶ロード」
- 花とアートの岬・長崎鼻 自然と現代アートの融合が素晴らしい



子育て

- 充実した各種子育て支援サービス
- 高校生までの子ども医療無料化
- 保育園施設の充実、保育料が安い、待機児童ゼロ
- 子育てママの就労支援
- 放課後児童クラブの充実
- 子育て応援 キラキラねっとわーく事業

教育

- 小学校 11 校、中学校 6 校、高校 1 校、幼稚園 2 園、認可保育所 6 園（H30.4 現在）
- 学びの 21 世紀塾 無料の市営塾で県内トップクラスの教育水準！
- 中学生までの給食費無償
- 「教育のまち」にふさわしい新図書館☆

就労（商・農・漁）

- インターネットを活用して、最新の求人情報をお届け。
- 企業誘致による各種企業の操業開始により約 1,400 人の雇用を創出。
- 新たにお店を開業、又は農業、漁業を始める場合の支援策が豊富。

福祉

- 「高齢者が楽しいおまち」をコンセプトにしたまちづくり
健康で健幸にイキイキと☆

豊後高田に住むための心得

- 一つ、最寄駅までまちから車で 10 分、不便と感ずることなかれ ▼駅がない
- 一つ、マイカー、バイク、自転車を持つべし ▼公共交通の便数が少ない
- 一つ、地域と溶け込み交流すべし ▼物物交換もよくあること
- 一つ、住めば都、虫ともお友達になるべし ▼とにかく虫が多い

皆さんに知ってもらいたい 『大分県 / 豊後高田市』の魅力！

豊後高田市民が「常識」と思っていることが、多くの移住者の皆さんには「これは何？」「どういう意味？」と理解できないことがしばしばあるようです。

そんなご当地ネタを集めた「あるあるネタ」の一部をイラストを交えて、おもしろおかしくご紹介させていただきました！



豊後高田市では、これまで「人口増対策」や「子育て支援の充実」に取り組んできました。こうした取り組みは「**住みたい田舎ランキング・7年連続ベスト3!**」(2019年総合部門「**第1位**」)「**4年連続の人口社会増**」を達成するなど成果として着実に表れています。

今後も他に類を見ないユニークできめ細やかな支援策を準備してみなさんをお迎えします。



豊後高田が2分でわかる動画です。



豊後高田市はあなたの夢を全力で応援します！

【お問い合わせ先】

豊後高田市地域活力創造課 ☎0978-25-6392

(製作) 楽しい暮らしサポーターズ事務局

デザイン・イラスト / 遠藤愛子